

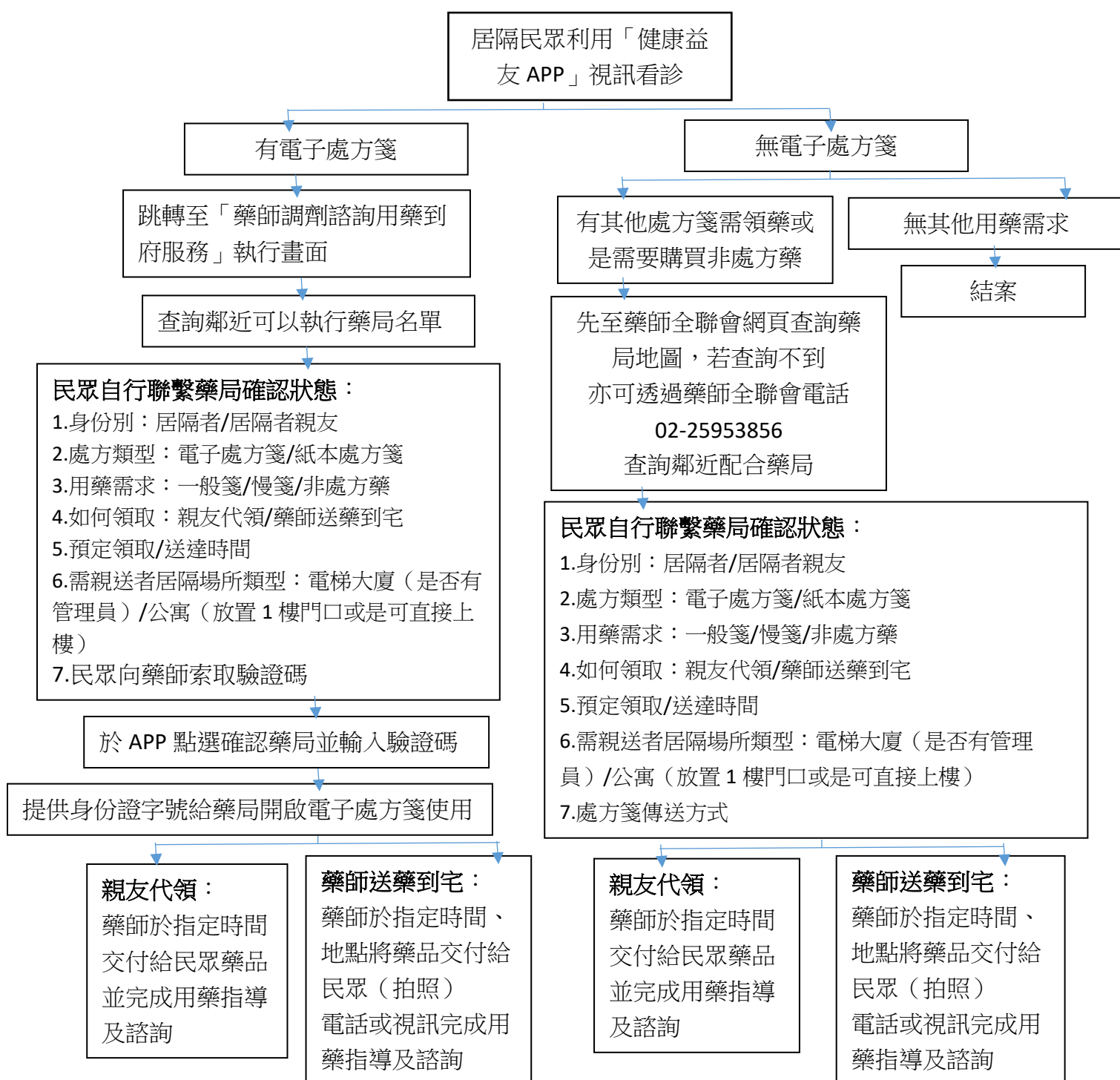
確診個案居家照護期間-藥師調劑諮詢送藥到府執行流程說明

(一) 有意願參與之藥局填寫報名表：<https://reurl.cc/pWQp61>

填寫完畢後，請依所選取之縣市加入所屬「居隔送藥調劑問題社群」。

(二) 全聯會網頁建立「藥局地圖」供民眾查詢居隔地點鄰近藥局
(持續維護更新)

(三) 確診個案民眾居家照護期間領藥流程



(四) 藥師服務流程

確診個案居家照護看診	藥師調劑諮詢流程
<p>當民眾使用「健康益友 App」看完線上門診需要領藥時，將跳轉「藥師調劑諮詢送藥到府」服務執行畫面。</p>	
<p>畫面上將呈現可執行藥局名單查詢介面，提供民眾搜尋藥局資料與聯絡資訊。</p>	
<p>民眾自行與所搜尋到之可執行藥局電話聯繫確認</p>	<p>藥師接到民眾諮詢電話需確認以下事項，並評估是否可以調劑：</p> <ol style="list-style-type: none">1. 身份別：居隔者/居隔者親友2. 處方類型：電子處方箋/紙本處方箋3. 用藥需求：一般箋/慢箋/非處方藥4. 如何領取：親友代領/藥師送藥到宅5. 預定領取/送達時間6. 需親送者居隔場所類型：電梯大廈（是否有管理員）/公寓（放置1樓門口或是可直接上樓）等7. 處方箋傳送方式8. 民眾聯絡電話 <p>部分負擔或自費藥品的付款方式</p> <ol style="list-style-type: none">9. 如為使用 APP 電子處方箋，亦確定民眾會將處方箋讓藥局承接，需：<ol style="list-style-type: none">A. 提供驗證碼 25953856（民眾送出電子處方箋用）B. 索取民眾身份證字號（電子處方箋密碼）

確診個案居家照護看診	藥師調劑諮詢流程
<p>當民眾與藥局確認後，於系統上點選確認該藥局執行。</p>	<p>民眾點選送出後，「健康益友 App」將寄送電子處方箋(Email)給執行藥局。</p>
	<ul style="list-style-type: none"> ● 執行藥局收到 Email，需輸入民眾身份證字號即可以打開電子處方箋進行調劑作業。 ● 印出處方箋紙本備查。 ● 需於 VPN 輸入代碼「_____」，以利計算獎勵金 (尚與指揮中心協調「代碼」與「金額」) ● 若有調劑相關問題可至「居隔送藥調劑問題社群」請求協助
<p>民眾取得藥品，並由藥師進行用藥指導及衛教諮詢。</p>	<p>執行藥局調劑完成後，依先前與民眾討論的模式給藥：</p> <ul style="list-style-type: none"> ● 親友代領 ● 親送民眾指定地點，並拍照存證（需有 2 張照片）： <ul style="list-style-type: none"> ■ 照片 1：以下擇一 <ol style="list-style-type: none"> 1. 藥袋及門牌號碼/或可供辨識之街景。 2. google map 定位截圖。 ■ 照片 2：藥品放置於民眾指定地點門口之境。 ● 聯繫民眾確認是否領到藥品並進行用藥指導及衛教諮詢等動作。
	<p>藥局當日填寫「藥師調劑諮詢送藥到府-結案回傳表單」並上傳照片，結案。</p> <p>https://forms.gle/yihBmmP2xZozQCeX6</p> <p>次月初由全聯會統一匯出轉健保署備查。</p>